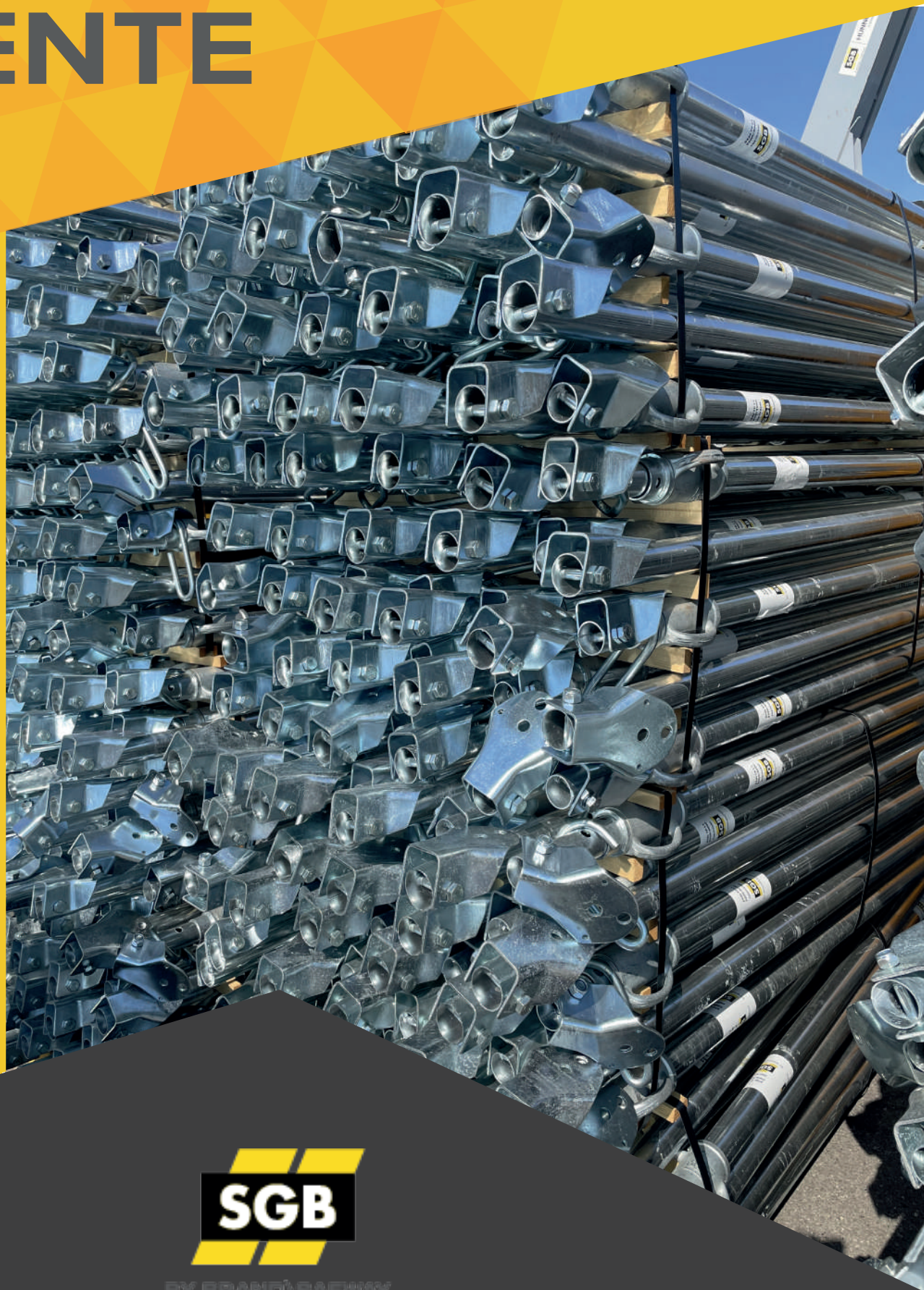


CATALOGUE VENTE

2
0
2
4



BY BRAND SAFWAY

S O M M A I R E

ACCÈS

IXOLIFT 400 WS

ESCALIER DE CHANTIER

ESCABEAU DE FERRAILLAGE ALUMINIUM

PLATE-FORME INDIVIDUELLE PLIABLE RÉGLABLE EN HAUTEUR

PLATE-FORME INDIVIDUELLE ROULANTE

ACCÈS FOND DE FOUILLE

COFFRAGE & ETAIEMENT

POUTRES BOIS H12

POUTRES BOIS H20 CLASSIQUE

POUTRES BOIS H20 ÉCO

FLUXX

REZAPLAK NEO

ACCESSOIRES

ANCRAGE

ACCESSOIRES POUR LIAISON ET ANCRAGE

ETAIEMENT

SABOT DE RIVE 1.5 T

ETAI CLASSIQUE

ETAI FORT

ETAI DIN EN 1065

ETAI TIRANT-POUSSANT L1

ETAI ALU 70

ETAI ALU 105

ECHAFAUDAGES

ALT AC 150 / AC 200 / AC 250

ALT ALU 205 & 255

SÉCURITÉ

BRIDE ÉTAIS

BARRIÈRES SECURIVIT 120

CLÔTURES MOBILES

FILETS DE PROTECTION

PINCES-DALLE, LISSE, POTELET



BY BRAND SAFWAY

Accès



BY BRAND SAFWAY

IXOLIFT® 400WS

Plate-forme de travail ajustable

IXOLIFT® est une plate-forme de travail ajustable et non motorisée, elle ne nécessite pas de batterie, d'alimentation électrique ou toute sorte d'alimentation externe.

IXOLIFT® est conçue selon les normes de l'Union européenne pour les plates-formes élévatrices mobiles et les échafaudages.



- Haut niveau de sécurité
- Une hauteur de travail jusqu'à 4 mètres
- Poids de 239 kilos
- Un usage pour l'intérieur et l'extérieur
- Autostable à l'intérieur
- Un faible encombrement avec sa largeur de 73 cm
- Des freins automatiques pour plus de sécurité
- Une élévation à gaz sans énergie
- Pas besoin d'autorisation de conduite ni de CACES, uniquement une formation au poste (conformément à la réglementation des équipements de travail)
- Ne nécessite ni mise en service ni contrôle périodique réglementaire VGP (conformément à la réglementation des équipements de travail)
- L'IXOLIFT est assimilable à une PIRL
- Grutable et manutentionnable au chariot
- Comprend un plateau porte-outils



FR290400

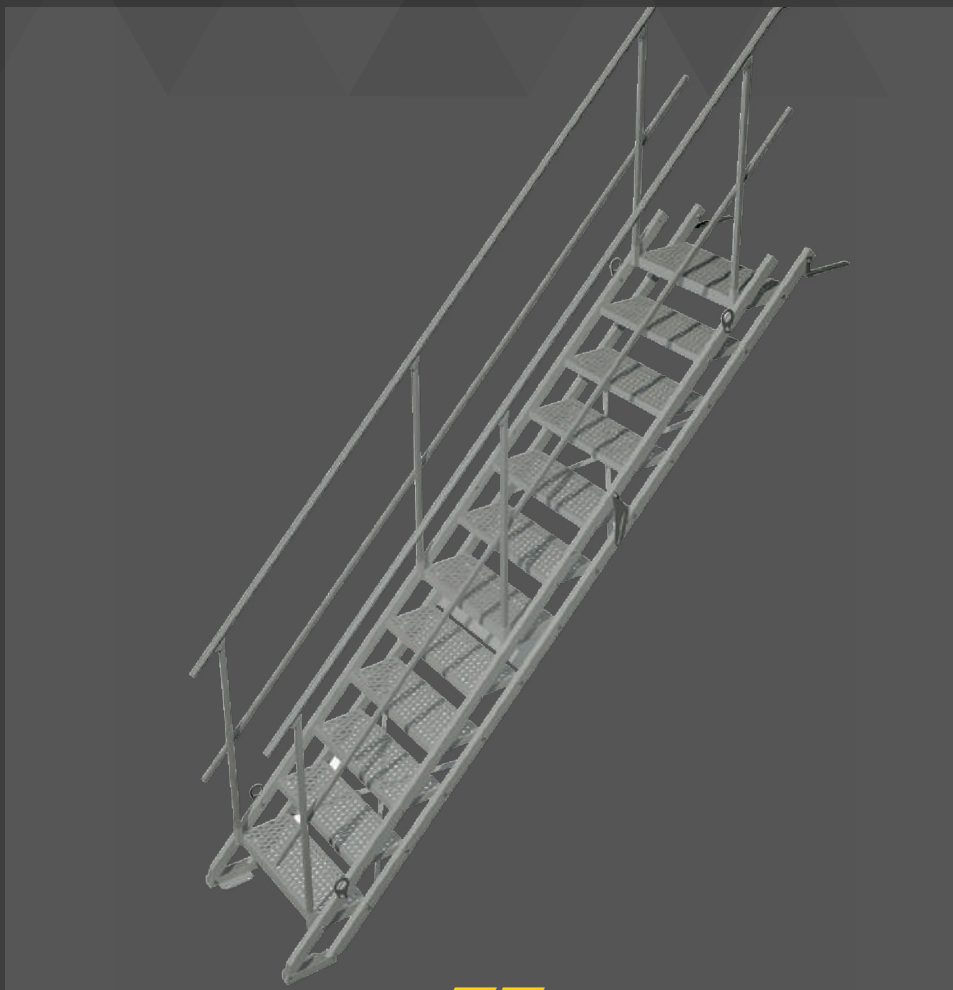


SGB
BY BRAND SAFWAY

ESCALIER DE CHANTIER

Avec garde-corps

Référence/ Code article	Désignation	Poids (kg)	Largeur (m)	Longueur (m)	Hauteur maxi 55 degrés (m)	Hauteur mini 30 degrés (m)	Charge admissible
FR998684	ESV 3 marches	40	0,70	1,085	0,835	0,51	2 hommes ou 150 Kg
FR998730	ESV 6 marches	63	0,70	1,795	1,505	0,920	2 hommes ou 150 Kg
FR998681	ESV9 marches	85	0,70	2,485	2,160	1,320	2 hommes ou 150 Kg
FR998700	ESV 12 marches	115	0,70	3,190	2,825	1,725	2 hommes ou 150 Kg
FR998676	ESV 15 marches	152	0,70	3,890	3,490	2,130	2 hommes ou 150 Kg
FR998729	ESV 18 marches	180	0,70	4,590	4,15	2,535	2 hommes ou 150 Kg



ESCABEAU DE FERRAILLAGE ALUMINIUM

Léger, résistant, sécurisant, il facilitera tous vos travaux



FRAN9410



FRAN9411

Code article	Désignation	Longueur plancher (en cm)	Poids (en kgs)	Hauteur plate-forme (en m)	Hauteur de travail (en m)	Encombrement à la base - stabilisateur ouvert (en m)	Hauteur hors tout (en m)
FRAN9410	4 marches	55	32,0	0,93	2,93	1,43 x 1,18	1,96
FRAN9411	7 marches	55	38,9	1,63	3,63	1,97 x 1,85	2,66

- Installation facile à l'intérieur des banches
- Sécurité assurée grâce aux garde-corps sur les 4 côtés et aux stabilisateurs pivotants

- Plate-forme de travail double accès
- Conforme au décret n°2004-924 du 01/09/2004

PLATE-FORME INDIVIDUELLE PLIABLE RÉGLABLE EN HAUTEUR



FRAN9402



FRAN9403

Code article	Désignation	Poids (en kgs)	Hauteur plate-forme (en m)	Hauteur de travail (en m)	Encombrement au sol (en m)	Dim. plate-forme (en cm)
FRAN9402	4 à 7 marches	31,3	0,95 à 1,7	2,95 à 3,7	1,50 x 1,68 (4 marches)	4 x 59
					1,68 x 2,35 (5 marches)	
					1,82 x 2,54 (6 marches)	
					1,98 x 2,57 (7 marches)	
FRAN9403	6 à 10 marches	38,3	1,45 à 2,45	3,45 à 4,45	1,82 x 2,54 (6 marches)	4 x 59
					1,98 x 3,18 (7 marches)	
					2,10 x 3,46 (8 marches)	
					2,30 x 3,63 (9 marches)	
					2,40 x 3,75 (10 marches)	

PLATE-FORME INDIVIDUELLE ROULANTE

Opérez en toute sécurité grâce au plancher largement dimensionné



FRAN9400



FRAN9401

Repliable, facile à déplacer, facile à transporter.

2 modèles :

- Pour des utilisations intensives : PIR pliables 4 ou 7 marches
- Pour plus de flexibilité : PIR pliables et réglables en hauteur de 4 à 7 marches ou de 6 à 10 marches

Conforme à la norme NFP93352 et au décret n°2004-924 du 01/09/2004

Code article	Désignation	Poids (en kgs)	Hauteur plate-forme (en m)	Hauteur de travail (en m)	Encombrement au sol (en m)	Dim. plate-forme (en cm)
FRAN9400	4 marches	23,5	0,94	2,94	1,38 x 2,25	51 x 74
FRAN9401	7 marches	27,0	1,64	3,64	1,85 x 2,65	

ACCES FOND DE FOUILLE

ACCÈS SÉCURISÉ DANS LES FOUILLES
POUR PROFONDEUR DE FOUILLE MAXI 1,80 M
ALUMINIUM Décret 20004-924

Fabrication française.



Réglage millimétrique
intégré au système.

Antibasculement du plancher.

Pour des profondeurs
de 0,80 m à 1,80 m.



Télescopique sur 4 hauteurs

Pliable pour faciliter la manutention et le rangement.

- Structure aluminium, assemblée par soudure.
- Marches antidérapantes de 80mm.
- 3 types de réglage pour s'adapter au chantier.
- Réglage des montants sur 4 positions.
- Réglage de l'appui sur 235mm.
- Réglage des semelles sur 100mm.
- Verrouillage des positions par goupilles imperdables.

- Mise en place rapide. Manipulation sans pénibilité.
- Antibasculement assuré par un dispositif complet.
- Appui de l'antibasculement au sol par 2 semelles articulées.
- Montée et descente facilitées par 2 mains courantes Ø 30mm.
- Cadre d'appui repliable pour le transport.
- Grutable par deux points dédiés repérables à leur couleur jaune.

Solide dispositif d'appui

Plancher antidérapant 425 x 380mm,
réglable millimétrique de 235mm.
2 semelles articulées avec trous pour
piquage au terrain, réglables sur 100mm.



Code article	Désignation	Poids (en kgs)	Dim pliées (en m)
FRECHF180	7 marches	20,00	Long 2,26 Larg 0,61 Ep 0,42

COFFRAGE & ÉTAIEMENT



BY BRAND SAFWAY

POUTRES BOIS H12

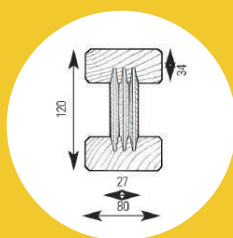
Poutres secondaires

De couleur jaune et rouge, la poutre H12 se compose de :

- 2 talons en bois plein de 65/35 mm
- Ame bois lamellé 3 plis
- Faible poids : 2,8 kg/ml
- Bonne résistance aux intempéries et aux efforts
- Extrémités protégées par des embouts de plastique rouge
- Homologation Z-9.1-1 46 du Deutsches Institut für Bautechnik

Ergonomie : Prise en main aisée

Produit optimisé pour répondre aux nouvelles exigences de sécurité de montage.
Grande stabilité au renversement.



Référence	Poids (kg)	Longueur (m)
FR912250	8	2,45
FR912330	10,9	3,30
FR912400	12,9	3,90



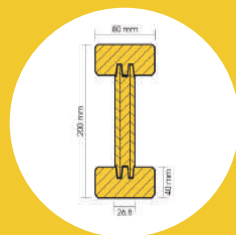
POUTRES BOIS H20 CLASSIQUE

Poutres avec label de qualité et de grande régularité dimensionnelle

Qualité de fabrication :

De couleur jaune, la poutre H20 classique se compose de :

- 2 talons 80/40
- D'une âme bois lamellé collé 3 plis
- Poids de 4,6 kg/ml
- Extrémités protégées par des embouts de plastique rouge
- Homologation Z-9.1-146 du Deutsches Institut für Bautechnik



Code article	Poids (kg)	Longueur (m)
581770	11,3	2,45
581792	13,3	2,90
581807	15,2	3,30
581818	16,5	3,60
581829	17,9	3,90



POUTRES BOIS H20 ÉCO

Poutrelles de coffrage en bois



Code article	Désignation	Poids
FRANA250	Poutre bois H20 1,95m - ECO	9,2
FRANA251	Poutre bois H20 2,45m - ECO	11,27
FRANA262	Poutre bois H20 2,65m - ECO	12,19
FRANA252	Poutre bois H20 2,90m - ECO	13,34
FRANA253	Poutre bois H20 3,30m -ECO	15,18
FRANA264	Poutre bois H20 3,60 - ECO	16,56
FRANA254	Poutre bois H20 3,90 - ECO	17,9

Au delà de 4m, merci de vous rapprocher de votre commercial référent.

Les poutres H20 sont fabriquées entièrement en bois d'épicéa ou de sapin soigneusement sélectionné. Avec des embouts en plastique qui préviennent les poutrelles des dommages mécaniques et qui prolongent leur durée de vie. Les poutres H20 assurent durabilité en toutes zones climatiques.



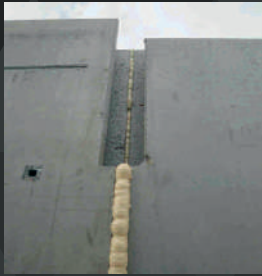
FLUXX

Brevet numéro 1020100005439.9



FLUXX

Montage incorrect



Montage correct



FLUXX

Système de coffrage de joints de prémur

Le système breveté permet de supprimer les improvisations chronophages et mal exécutées pour coffrer le joint entre 2 pré-murs.

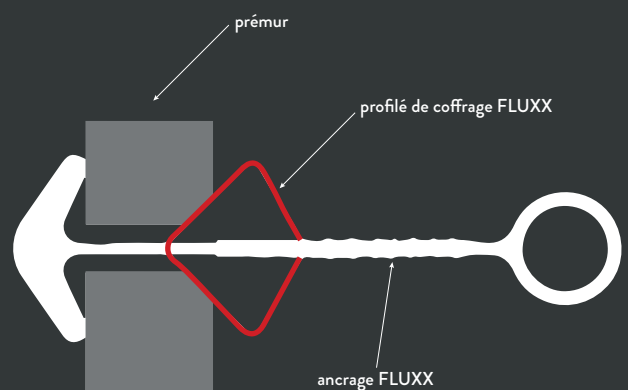
Il est constitué de 2 parties seulement :
Le profilé couvre le joint qui est fixé dans le joint à l'aide d'un ancrage en matière synthétique.

Pose et démontage en un temps record.

Champ d'application:

Epaisseur face pré-mur : env. 50 mm à 80 mm

Largeur du joint : env. 10 mm à 50 mm



FLUXX

Montage / Démontage

1 Poser le profilé contre le joint à coffrer



2 Passer l'ancrage FLUXX à travers l'ouverture du profilé FLUXX



3 Tourner de 90° et tirer l'ancrage FLUXX pour bloquer en place le profilé FLUXX



4 Le démontage est effectué en tournant l'ancrage FLUXX jusqu'à la rupture



Vérifier que le profilé est bien en place et bien fixé avant d'effectuer le bétonnage !

Avantages

- Rapide! Moins d'une minute pour réaliser un raccord propre
- Une seule personne nécessaire pour le montage
- Insensible aux conditions climatiques
- Montage sans outils
- Pas de travaux de retouche nécessaires
- Moins de déchets sur le chantier
- Solution technique parfaite
- Durée de vie élevée : le profilé de coffrage est réalisé spécifiquement en acier galvanisé flexible et revêtu époxy



FLUXX

Coffrage d'angles intérieurs

Les profilés de coffrage d'angles intérieurs FLUXX permettent de coffrer les joints d'angles intérieurs très simplement. Les profilés d'angles sont disponibles dans les deux longueurs courantes : 100 cm et 150 cm.

Leur maniement est identique à celui des profilés standard rouges.

Les profilés de coffrage d'angles intérieurs sont revêtus de blanc afin d'éviter toute confusion avec les profilés standard rouges.



Coffrage d'angles extérieurs

Les profilés standards rouges FLUXX sont mis en oeuvre pour coffrer les angles extérieurs.

Il est cependant nécessaire de couper une aile de l'ancrage lors du montage. Il est alors possible de tourner l'ancrage de 90° pour fixer le profilé de coffrage dans le joint.



Equipement de base grande version

40 profilés 1,50 m
40 profilés 1,00 m
8 profilés angle intérieur 1,50 m
8 profilés angle intérieur 1,00 m
5 profilés télescopiques standard
1000 ancrages
1 panier de transport

Equipement de base petite version

20 profilés 1,50 m
20 profilés 1,00 m
4 profilés angle intérieur 1,50 m
4 profilés angle intérieur 1,00 m
3 profilés télescopiques standard
500 ancrages
1 panier de transport



FLUXX

Référence

Description

Profilé Fluxx

FRFX0010	150 cm
FRFX0015	100 cm

Profilé FLUXX pour angles intérieurs

FRFX0060	150 cm
FRFX0065	100 cm

Profilé FLUXX télescopique

FRFX0075	65 cm
----------	-------

Profilé FLUXX télescopique pour angles intérieurs

FRFX0067	65 cm
----------	-------

Ancre FLUXX

FRFX0020	seau en plastique de 250 pièces
----------	------------------------------------

Accessoires FLUXX

FRFX0100	Capuchon FLUXX
----------	----------------

FRFX0095	Ruban FLUXX F6 rouleau de 18 m
----------	-----------------------------------

Box grillagé de transport FLUXX

FRFX0040	Dim. intérieur 152 x 87 cm
----------	-------------------------------

Référence	Description	Quantité
FRFX0010	150 cm	40
FRFX0015	100 cm	40
FRFX0060	Profils FLUXX pour angle intérieur, 150 cm	8
FRFX0065	Profils FLUXX pour angle intérieur, 100 cm	8
FRFX0075	Profils FLUXX télescopique 65 cm	5
FRFX0020	Ancre FLUXX (seau en plastique 250 pièces)	1000
FRFX0100	Capuchon FLUXX	100
FRFX0040	Box grillagé de transport	1

Référence	Description	Quantité
FRFX0010	150 cm	20
FRFX0015	100 cm	20
FRFX0060	Profils FLUXX pour angle intérieur, 150 cm	4
FRFX0065	Profils FLUXX pour angle intérieur, 100 cm	4
FRFX0075	Profils FLUXX télescopique 65 cm	3
FRFX0020	Ancre FLUXX (seau en plastique 250 pièces)	500
FRFX0100	Capuchon FLUXX	60
FRFX0040	Box grillagé de transport	1

REZAPLAK® NEO

CARACTÉRISTIQUES ET AVANTAGES

Ergonomique : légère (10kg : 135 x 240 cm) et manuable

Sécurité : limite les risques d'accidents, de TMS et de pénibilité

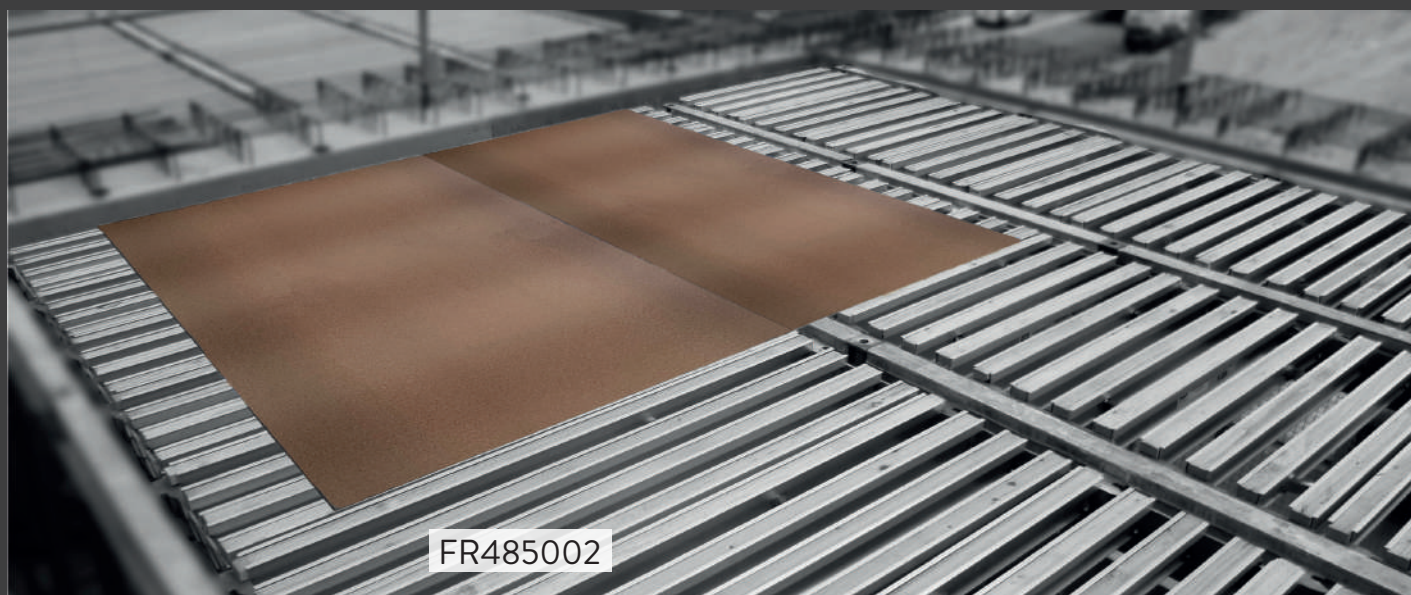
Economique : Gain de productivité

Ecologique : 100% recyclable / valorisation des déchets. Si retour à l'agence locale, SGB|Hünnebeck recycle gratuitement les plaques.

Qualité : finition soignée et grande longévité des plaques

Compatibilité : 100% compatible avec le Superdeck® Néo et le CP 15 mm

Aspect bois, plus de problème d'éblouissement



FR485002

Épaisseur de dalle en cm	Espacement maxi en cm	Porte à faux en cm
20	13	6
25	12	5
30	11	5

*Au-delà d'une dalle d'épaisseur supérieure à 30 cm, nous consulter.

ACCESSOIRES



BY BRAND SAFWAY

ANCRAGE

Un panel de fournitures nécessaire pour votre coffrage

Code article	Longueur	Poids (kgs)	Conditionnement
FRAN9210	0,75 m	1,31	unitaire
FRAN9211	1 m	1,43	unitaire
FRAN9212	1,5 m	1,55	unitaire
FRAN9213	3 m	3,00	unitaire

Code article	Désignation	Poids (kgs)	Conditionnement
FRAN9200	Ecrou forgé Ø 17 3 ailes - embase 65	0,66	unitaire
FRAN9201	Ecrou forgé Ø 17 2 ailes base 36	0,35	unitaire
FRAN9202	Platine 15/17 130 x 70 x 10	0,70	unitaire
FRAN9242	Clé à cliquet acier 21-22 mm	0,45	unitaire
FRAN9243	Clé à cliquet lourde 21-22 mm	0,82	unitaire



FRAN9200



FRAN9201



FRAN9202



FRAN9220 - 9221 - 9222



FRAN9223 - 9224 - 9225

ACCESSOIRES POUR LIAISON ET ANCRAGE

Les essentiels pour vos chantiers d'échafaudages

Code article	Désignation	Poids (Kgs)
FRAN9460	Colliers orthogonaux fixes 49 x 49 galvanisés	1,31
FRAN9461	Colliers orthogonaux orientables 49 x 49 galvanisés	1,43
FRAN9462	Colliers orthogonaux orientables 60 x 49 galvanisés	1,55
FRAN9463	Tube Ø 48,3 x 3,2 longueur 6 m galvanisé	18

**FRAN9460****FRAN9461****FRAN9462****FRAN9463**

COFFRAGE & ÉTAIEMENT



BY BRAND SAFWAY

SABOTS DE RIVE 1,5 T

Brevet déposé - Patent pending



CARACTÉRISTIQUES

Rapide et léger pour une mise en place ergonomique et facile.

L'ensemble :

- Est composé de 2 parties indépendantes, la platine (3kg) et la console + vérin - fourche (7kg), le vérin fourche reste démontable au cas où une pièce serait endommagée.
- Toutes les pièces sont en acier galvanisé à chaud

La platine support :

- La platine support est une pièce indépendante, **légère et facile à fixer** au mur.
- Le trou en **forme de serrure** permet à l'opérateur de réaliser dans un premier temps tous les trous de perçage et d'y insérer immédiatement les vis. Ce sera dans un second temps qu'il viendra accrocher les platines puis finir de serrer les vis.

La console + vérin fourche :

- Comme cet ensemble est escamotable, pour le décoffrage, il suffit de descendre un tout petit peu le vérin pour retirer le tout. Dans un deuxième temps il ne restera plus qu'à desserrer légèrement la vis pour retirer le support (trou en forme de serrure).
- Notre fourche est à **double entrée**, d'un côté pour une poutrelle simple, de l'autre pour 2 poutrelles.

Code article :

- **FR439840** Sabot de rive 1,5T

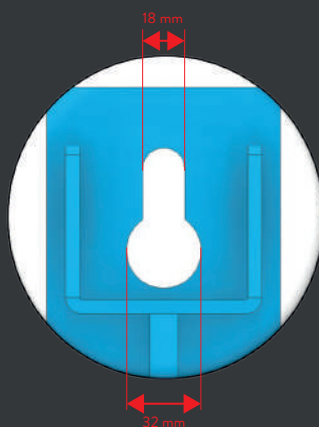
SABOTS DE RIVE 1,5 T

Brevet déposé - Patent pending



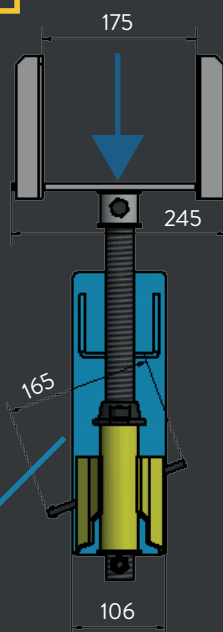
DESCRIPTION

Rainure Ø 18mm pour
vis béton Ø14 mm

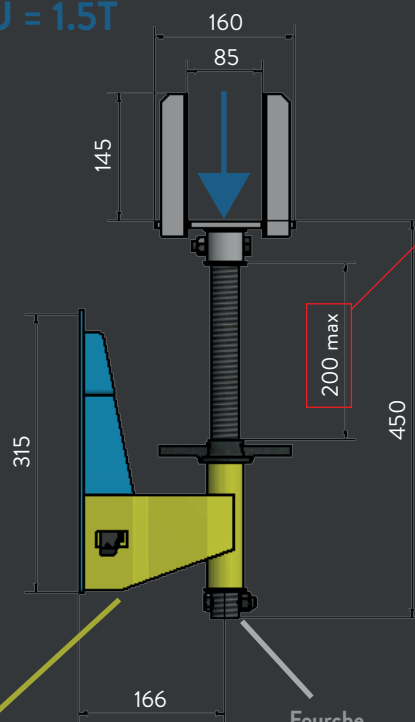


Platine support
3kg

CMU = 1.5T



Console
2kg



Plage de
réglage =
20 cm

Fourche
5kg

ÉTAI CLASSIQUE

Caractéristiques

Manchons en fonte

Système anti-déboîtement

Renfort au pied

Tube intérieur	Ø 48,3 x 2,0 mm
----------------	-----------------

Tube extérieur	Ø 56,0 x 1,8 mm
----------------	-----------------

Plaques	120 x 120 x 5 mm
---------	------------------

Galvanisé à chaud ou peint par immersion

Garde à la main

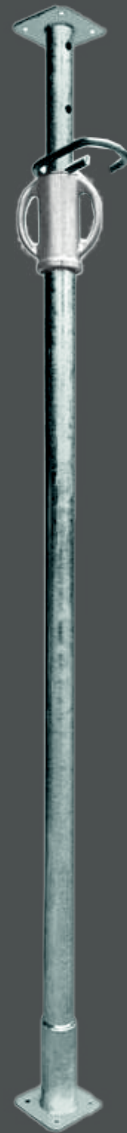
Broche	Ø 14 mm
--------	---------

Code article	Référence	Poids (en kg)
FRETPAN	Panier à étau négoce	45
FRET1118	Etau classique galva 1,10 - 1,80 m	9,05
FRET1730	Etau classique galva 1,70 - 3,00 m	11,90
FRET2240	Etau classique galva 2,20 - 4,00 m	14,20

ÉTAI CLASSIQUE

Extension	1100/1800	1700/3000	2200/4000
kg	9,05	11,90	14,20
(mm)	kN		
1100	27,50		
1200	27,50		
1300	27,50		
1400	27,50		
1500	27,50		
1600	27,50		
1700	26,95	27,50	
1800	25,45	27,50	
1900		27,50	
2000		27,50	
2100		27,50	
2200		26,95	27,50
2300		25,46	27,50
2400		22,55	27,50
2500		20,24	27,50
2600		18,80	27,50
2700		17,90	25,90
2800		16,85	23,43
2900		16,20	21,94
3000		15,80	20,68
3100			19,69
3200			18,64
3300			17,27
3400			15,95
3500			14,90
3600			14,19
3700			13,42
3800			12,43
3900			11,66
4000			11,00

Coefficient de sécurité : 1,65



ÉTAI FORT

Caractéristiques

Manchons en fonte

Système anti-déboîtement

Renfort au pied

Tube intérieur Ø 48,3 x 2,5 mm

Tube extérieur Ø 56,0 x 2,0 mm

Plaques 120 x 120 x 5 mm

Galvanisé à chaud ou peint par immersion

Garde à la main

Broche Ø 14 mm

Code article	Référence	Poids (en kg)
FRETF1730	Etai fort galva 1,70 - 3,00 m	14,6
FRETF2240	Etai fort galva 2,20 - 4,00 m	18,30

ÉTAI FORT

Extension	1700/3000	2200/4000
kg	14,60	18,30
(mm)	kN	
550		
600		
700		
800		
900		
1000		
1100		
1200		
1300		
1400		
1600		
1700	32,00	
1800	32,00	
2000	32,00	
2200	32,00	32,00
2500	28,00	32,00
2700	26,00	29,00
2900	23,00	28,00
3000	20,00	25,00
3600		22,00
3800		18,00
4000		16,00
4200		
4500		
4800		

Coefficient de sécurité : 1,65



Les étais DIN EN 1065 sont des étais de haute capacité.

Conçus pour soutenir d'importantes charges.

Disponibles en trois modèles, en fonction des capacités maximales garanties.



DIN EN 1065 classe B
Avec des capacités variables et disponibles dans plusieurs versions avec un réglage allant de 182 à 400cm.

FREN1840



DIN EN 1065 classe D
Avec des capacités garanties de 20 kN et disponibles dans plusieurs versions avec un réglage allant de 173 à 550 cm.

FREN1755

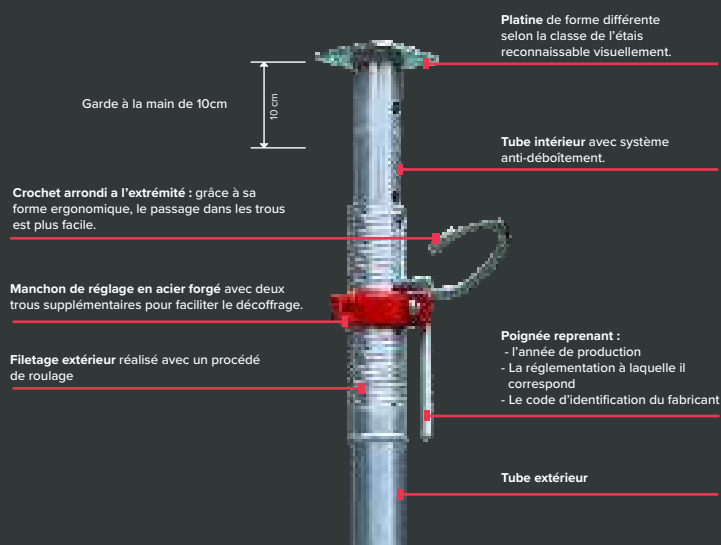


DIN EN 1065 classe E
Avec des capacités variables et disponibles dans plusieurs versions avec un réglage allant de 173 à 400cm.

FREN1740

- Platines de formes différentes en fonction de la classe d'étais, de façon à ce que l'on puisse les reconnaître
- Broches arrondies aux extrémités : grâce à cette forme ergonomique, le passage dans les trous est facilité
- Système anti-pincement
- Filetage extérieur réalisé avec un procédé de roulage qui garantit l'intégrité du matériel sans aucune détérioration de celui-ci
- Système anti-déboîtement du tube intérieur, de façon à prévenir le déboîtement accidentel de celui-ci, en garantissant donc l'intégrité et la sécurité pendant la pose et le déplacement sur le chantier
- Galvanisation à chaud, avec épaisseur minimum garantie de 50 microns

CARACTÉRISTIQUES TECHNIQUES



ÉTAI DIN EN 1065 CLASSE B

ÉTAIEMENT

TROIS DIFFÉRENTS MODÈLES D'ÉTAIS DIN EN 1065 CLASSE B (B 30, B 35, B 40).

CEUX-CI SONT CLASSÉS EN FONCTION DE LEUR RÉGLAGE MAXIMAL (CE MODÈLE EST EN MESURE DE COUVRIR DES EXTENSIONS ALLANT DE 1,82 À 4,00 M)

CI-DESSOUS SONT INDICUÉES LES CARACTÉRISTIQUES TECHNIQUES DE CHACUN D'ENTRE EUX.

TABLEAU DES CHARGES

Extension (m)	B 30 (1,82 - 3,00 m)	B 35 (2,07 - 3,50 m)	B 40 (2,34 - 4,00 m)
	(kN)		
4,00	-	-	11,60
3,90	-	-	12,60
3,80	-	-	13,10
3,70	-	-	13,90
3,60	-	-	14,80
3,50	-	15,80	15,50
3,40	-	17,00	16,20
3,30	-	18,10	17,10
3,20	-	18,30	18,30
3,10	-	20,20	19,40
3,00	21,10	20,80	20,10
2,90	23,10	21,00	21,30
2,80	24,80	21,10	22,80
2,70	27,00	21,40	25,90
2,60	28,90	22,00	30,00
2,50	30,60	23,30	30,00
2,40	32,10	25,10	30,00
2,30	34,00	28,80	30,00
2,20	36,80	30,00	-
2,10	39,00	30,00	-
2,00	39,00	30,00	-
1,90	39,00	-	-
1,80	39,00	-	-

TABLEAU DES DIMENSIONS

Etais DIN EN 1065 Classe B	Extension maximale (m)	Extension minimale (m)	Ø Diamètre intérieur (mm)	Ø Diamètre extérieur (mm)	Platines	Facteur de sécurité	Poids (Kg)
30	3,00	1,82	48,30	60,30	Oui	1,65	14,50
35	3,50	2,07	48,30	60,30	Oui	1,65	15,80
40	4,00	2,34	48,30	60,30	Oui	1,65	17,90



ÉTAI DIN EN 1065 CLASSE D ÉTAIEMENT

SIX MODÈLES DIFFÉRENTS D'ÉTAIS DIN EN 1065 CLASSE D (D 30 ECO, D 35 ECO, D 30, D 35, D 40, D 55).

SUR CERTAINES DIMENSIONS, CE PRODUIT EST ÉGALEMENT RÉALISÉ EN VERSION «ÉCO», DISPONIBLE À UN PRIX INFÉRIEUR, ET CAPABLE DE MAINTENIR LA CAPACITÉ GARANTIE DE 20 kN AUX EXTENSIONS MAXIMALES.

CES SIX MODÈLES SONT CLASSÉS EN FONCTION DE LEUR RÉGLAGE MAXIMAL.

(COMPRIS ENTRE 1,80 M ET 5,50 M)

CI-DESSOUS SONT INDICUÉES LES CARACTÉRISTIQUES TECHNIQUES DE CHACUN D'ENTRE EUX.

TABLEAU DES CHARGES

Extension (m)	D 30 ECO 1,82 - 3,00 m		D 35 ECO 2,10 - 3,50 m		D 30 1,73 - 3,00 m		D 35 1,98 - 3,50 m		D 40 2,25 - 4,00 m		D 55 3,03 - 5,50 m	
	En haut	En bas	En haut	En bas	En haut	En bas	En haut	En bas	En haut	En bas	En haut	En bas
(m)	(kN)											
5,50	-	-	-	-	-	-	-	-	-	-	21,80	24,00
5,40	-	-	-	-	-	-	-	-	-	-	22,90	25,20
5,30	-	-	-	-	-	-	-	-	-	-	23,90	26,30
5,20	-	-	-	-	-	-	-	-	-	-	25,10	27,60
5,10	-	-	-	-	-	-	-	-	-	-	26,60	29,30
5,00	-	-	-	-	-	-	-	-	-	-	27,50	30,30
4,90	-	-	-	-	-	-	-	-	-	-	29,30	32,20
4,80	-	-	-	-	-	-	-	-	-	-	30,60	33,70
4,70	-	-	-	-	-	-	-	-	-	-	32,60	35,90
4,60	-	-	-	-	-	-	-	-	-	-	33,70	37,10
4,50	-	-	-	-	-	-	-	-	-	-	35,60	39,00
4,40	-	-	-	-	-	-	-	-	-	-	37,60	39,00
4,30	-	-	-	-	-	-	-	-	-	-	39,00	39,00
4,20	-	-	-	-	-	-	-	-	-	-	39,00	39,00
4,10	-	-	-	-	-	-	-	-	-	-	39,00	39,00
4,00	-	-	-	-	-	-	-	-	21,80	25,10	39,00	39,00
3,90	-	-	-	-	-	-	-	-	22,60	26,00	39,00	39,00
3,80	-	-	-	-	-	-	-	-	24,50	28,20	39,00	39,00
3,70	-	-	-	-	-	-	-	-	26,50	30,50	39,00	39,00
3,60	-	-	-	-	-	-	-	-	27,70	31,90	39,00	39,00
3,50	-	-	20,60	24,10	-	-	23,90	28,70	29,60	34,00	39,00	39,00
3,40	-	-	20,90	24,80	-	-	26,00	31,20	31,90	36,70	39,00	39,00
3,30	-	-	21,30	25,40	-	-	28,10	33,70	33,80	38,90	39,00	39,00
3,20	-	-	21,70	26,00	-	-	30,30	36,40	35,20	39,00	39,00	39,00
3,10	-	-	22,20	26,70	-	-	32,10	38,50	36,40	39,00	39,00	39,00
3,00	21,10	25,30	22,70	27,40	29,30	35,20	33,30	39,00	38,30	39,00	-	-
2,90	23,10	27,70	23,30	28,30	30,70	36,80	34,20	39,00	39,00	39,00	-	-
2,80	24,80	29,80	24,00	30,00	31,60	37,90	34,80	39,00	39,00	39,00	-	-
2,70	27,00	32,40	24,60	31,10	32,20	38,60	35,40	39,00	39,00	39,00	-	-
2,60	28,90	34,70	25,30	32,30	32,90	39,00	36,90	39,00	39,00	39,00	-	-
2,50	30,60	36,70	26,00	34,00	33,60	39,00	38,70	39,00	39,00	39,00	-	-
2,40	32,10	38,50	26,70	35,20	34,60	39,00	39,00	39,00	39,00	39,00	-	-
2,30	34,00	39,00	27,50	37,50	35,70	39,00	39,00	39,00	39,00	39,00	-	-
2,20	36,80	39,00	28,50	39,00	37,20	39,00	39,00	39,00	-	-	-	-
2,10	39,00	39,00	30,00	39,00	38,80	39,00	39,00	39,00	-	-	-	-
2,00	39,00	39,00	-	-	39,00	39,00	39,00	39,00	-	-	-	-
1,90	39,00	39,00	-	-	39,00	39,00	-	-	-	-	-	-
1,80	39,00	39,00	-	-	39,00	39,00	-	-	-	-	-	-

TABLEAU DES DIMENSIONS

Etais DIN EN 1065 Classe D	Extension maximale (m)	Extension minimale (m)	Ø Diamètre intérieur (mm)	Ø Diamètre extérieur (mm)	Platines	Facteur de sécurité	Poids (Kg)
30 ECO	3,00	1,82	48,30	60,30	Oui	1,65	15,90
35 ECO	3,50	2,00	48,30	60,30	Oui	1,65	17,60
30	3,00	1,73	63,50	76,10	Oui	1,65	17,80
35	3,50	1,98	63,50	76,10	Oui	1,65	19,70
40	4,00	2,25	63,50	76,10	Oui	1,65	22,10
55	5,50	3,03	76,10	88,90	Oui	1,65	35,00



ÉTAI DIN EN 1065 CLASSE E ÉTAIEMENT

DIFFÉRENTS MODÈLES D'ÉTAIS DIN EN 1065 CLASSE E (E 30, E 35, E 40).

CAPABLE DE MAINTENIR LA CAPACITÉ GARANTIE DE 30 kN AUX EXTENSIONS MAXIMALES.

CEUX-CI SONT CLASSÉS EN FONCTION DE LEUR RÉGLAGES.

CI-DESSOUS SONT INDIQUÉES LES CARACTÉRISTIQUES TECHNIQUES DE CHACUN D'ENTRE EUX.

TABLEAU DES CHARGES

Extension	E 30 1,73 - 3,00 m		E 35 1,98 - 3,50 m		E 40 2,25 - 4,00 m	
	En haut	En bas	En haut	En bas	En haut	En bas
(m)	(kN)					
4,00	-	-	-	-	33,20	36,50
3,90	-	-	-	-	36,80	40,50
3,80	-	-	-	-	39,00	41,00
3,70	-	-	-	-	41,00	41,00
3,60	-	-	-	-	41,00	41,00
3,50	-	-	32,00	33,60	41,00	41,00
3,40	-	-	35,30	37,10	41,00	41,00
3,30	-	-	37,70	39,60	41,00	41,00
3,20	-	-	40,00	41,00	41,00	41,00
3,10	-	-	41,00	41,00	41,00	41,00
3,00	32,40	35,60	41,00	41,00	41,00	41,00
2,90	35,80	39,40	41,00	41,00	41,00	41,00
2,80	36,40	40,00	41,00	41,00	41,00	41,00
2,70	37,30	41,00	41,00	41,00	41,00	41,00
2,60	38,80	41,00	41,00	41,00	41,00	41,00
2,50	39,70	41,00	41,00	41,00	41,00	41,00
2,40	40,00	41,00	41,00	41,00	41,00	41,00
2,30	41,00	41,00	41,00	41,00	41,00	41,00
2,20	41,00	41,00	41,00	41,00	-	-
2,10	41,00	41,00	41,00	41,00	-	-
2,00	41,00	41,00	41,00	41,00	-	-
1,90	41,00	41,00	-	-	-	-
1,80	41,00	41,00	-	-	-	-

TABLEAU DES DIMENSIONS

Etais DIN EN 1065 classe E	Extension maximale (m)	Extension minimale (m)	Ø Diamètre intérieur (mm)	Ø Diamètre extérieur (mm)	Platines	Facteur de sécurité	Poids (Kg)
30	3,00	1,73	63,50	76,10	Oui	1,65	17,50
35	3,50	1,98	63,50	76,10	Oui	1,65	23,80
40	4,00	2,25	76,10	88,90	Oui	1,65	26,00



BY BRAND SAFWAY

ÉTAI TIRANT-POUSSANT L1

Les étais tirant-poussant sont composés de deux tubes coulissant de manière télescopique.

Leur déplacement est réglable au moyen d'une bague filetée et d'une clavette insérée dans les trous du tube intérieur.

Cette structure leur permet d'effectuer une double action, aussi bien la compression classique (comme les étais normaux) que la traction.

Il s'agit d'éléments indispensables pour stabiliser et soutenir de façon temporaire et sûre les structures pendant la phase de jetée, que ce soient des coffrages, panneaux en bois ou préfabriqués de différents types.

Étais tirant-poussant de type L



Dans les modèles de type L, la mise à plomb s'effectue grâce à un manchon à double poignée.

Code article	Référence	Poids (en kg)
FRETP0711	Etai TP, L1, galva 0,70 - 1,10 m	5,00
FRETP1118	Etai TP, L1, galva 1,10 - 1,80 m	7,18
FRETP1730	Etai TP, L1, galva 1,70 - 3,00 m	9,40
FRETP2240	Etai TP, L1, galva 2,20 - 4,00 m	11,50
FRETP5000	Etai TP, L1, galva 2,90 - 5,00 m	13,80

ÉTAI TIRANT-POUSSANT L1

- Diamètre tube intérieur 48x1,80 mm
- Diamètre extérieur 56x1,65 mm

TABLEAU DES CHARGES

Extension (m)	FRETP0711			FRETP1118			FRETP1730			FRETP2240			FRETP5000		
	Compression		Traction	Compression		Traction	Compression		Traction	Compression		Traction	Compression		Traction
	Ph (kN)	Pa (kN)	Pz (kN)	Ph (kN)	Pa (kN)	Pz (kN)	Ph (kN)	Pa (kN)	Pz (kN)	Ph (kN)	Pa (kN)	Pz (kN)	Ph (kN)	Pa (kN)	Pz (kN)
5,00	-	-	-	-	-	-	-	-	-	-	-	-	1,90	3,80	23,60
4,90	-	-	-	-	-	-	-	-	-	-	-	-	2,00	4,00	23,60
4,80	-	-	-	-	-	-	-	-	-	-	-	-	2,10	4,20	23,60
4,70	-	-	-	-	-	-	-	-	-	-	-	-	2,25	4,50	23,60
4,60	-	-	-	-	-	-	-	-	-	-	-	-	2,35	4,70	23,60
4,50	-	-	-	-	-	-	-	-	-	-	-	-	2,55	5,10	23,60
4,40	-	-	-	-	-	-	-	-	-	-	-	-	2,70	5,40	23,60
4,30	-	-	-	-	-	-	-	-	-	-	-	-	2,90	5,80	23,60
4,20	-	-	-	-	-	-	-	-	-	-	-	-	3,10	6,20	23,60
4,10	-	-	-	-	-	-	-	-	-	-	-	-	3,35	6,70	23,60
4,00	-	-	-	-	-	-	-	-	-	2,85	5,70	22,00	3,60	7,20	23,60
3,90	-	-	-	-	-	-	-	-	-	3,05	6,10	22,00	3,90	7,80	23,60
3,80	-	-	-	-	-	-	-	-	-	3,25	6,50	22,00	4,30	8,60	23,60
3,70	-	-	-	-	-	-	-	-	-	3,50	7,00	22,00	4,70	9,40	23,60
3,60	-	-	-	-	-	-	-	-	-	3,75	7,50	22,00	5,15	10,30	23,60
3,50	-	-	-	-	-	-	-	-	-	4,10	8,20	22,00	5,75	11,50	23,60
3,40	-	-	-	-	-	-	-	-	-	4,40	8,80	22,00	6,35	12,70	23,60
3,30	-	-	-	-	-	-	-	-	-	4,80	9,60	22,00	6,90	13,80	23,60
3,20	-	-	-	-	-	-	-	-	-	5,25	10,50	22,00	7,30	14,60	23,60
3,10	-	-	-	-	-	-	-	-	-	5,80	11,60	22,00	7,60	15,20	23,60
3,00	-	-	-	-	-	-	5,10	10,20	22,00	6,40	12,80	22,00	7,85	15,70	23,60
2,90	-	-	-	-	-	-	5,60	11,20	22,00	7,15	14,30	22,00	8,10	16,20	23,60
2,80	-	-	-	-	-	-	6,20	12,40	22,00	7,80	15,60	22,00	-	-	-
2,70	-	-	-	-	-	-	6,85	13,70	22,00	8,50	17,00	22,00	-	-	-
2,60	-	-	-	-	-	-	7,60	15,20	22,00	9,35	18,70	22,00	-	-	-
2,50	-	-	-	-	-	-	8,55	17,10	22,00	11,00	22,00	22,00	-	-	-
2,40	-	-	-	-	-	-	9,65	22,00	22,00	11,00	22,00	22,00	-	-	-
2,30	-	-	-	-	-	-	11,00	22,00	22,00	11,00	22,00	22,00	-	-	-
2,20	-	-	-	-	-	-	11,00	22,00	22,00	11,00	22,00	22,00	-	-	-
2,10	-	-	-	-	-	-	11,00	22,00	22,00	-	-	-	-	-	-
2,00	-	-	-	-	-	-	11,00	22,00	22,00	-	-	-	-	-	-
1,90	-	-	-	-	-	-	11,00	22,00	22,00	-	-	-	-	-	-
1,80	-	-	-	25,77	36,44	14,76	11,00	22,00	22,00	-	-	-	-	-	-
1,70	-	-	-	25,77	36,44	14,76	-	-	-	-	-	-	-	-	-
1,60	-	-	-	25,77	36,44	14,76	-	-	-	-	-	-	-	-	-
1,50	-	-	-	25,77	36,44	14,76	-	-	-	-	-	-	-	-	-
1,40	-	-	-	29,50	41,71	14,76	-	-	-	-	-	-	-	-	-
1,30	-	-	-	29,50	41,71	14,76	-	-	-	-	-	-	-	-	-
1,20	-	-	-	29,50	41,71	14,76	-	-	-	-	-	-	-	-	-
1,10	29,50	41,71	14,76	29,50	41,71	14,76	-	-	-	-	-	-	-	-	-
1,00	29,50	41,71	14,76	-	-	-	-	-	-	-	-	-	-	-	-
0,90	29,50	41,71	14,76	-	-	-	-	-	-	-	-	-	-	-	-
0,80	29,50	41,71	14,76	-	-	-	-	-	-	-	-	-	-	-	-
0,70	29,50	41,71	14,76	-	-	-	-	-	-	-	-	-	-	-	-

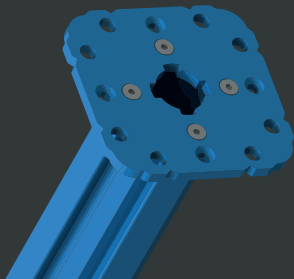
ÉTAI ALU Ø70

Caractéristiques :

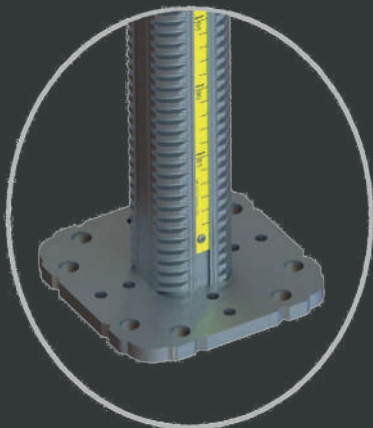
- Léger
- Haute capacité de charge
- Peinture thermolaquée

Etai en aluminium

Platine démontable






Vérin gradué



ÉTAI ALU Ø70

CHARGE ADMISSIBLE (kN)

Code	Etai Alu FRETA703050 l=3.05 - 1,75m	Etai Alu FRETA703500 l=3.50 - 2,10m	Etai Alu FRETA704000 l=4.0 - 2,75m
Classe	D		D
Poids	11,5 kg	14,0 kg	15,0 kg
Longueur Prolongée (m)			
1,8	60Kn		
1,9	60Kn		
2,00	60Kn		
2,10	60Kn	60Kn	
2,20	60Kn	60Kn	
2,30	60Kn	60Kn	
2,40	55Kn	60Kn	
2,50	49Kn	60Kn	
2,60	45Kn	50Kn	
2,70	41Kn	44Kn	47Kn
2,80	36Kn	43Kn	47Kn
2,90	32Kn	40Kn	47Kn
3,00	30Kn	37Kn	45Kn
3,05	28Kn	36Kn	43Kn
3,10		34Kn	40Kn
3,20		31Kn	36Kn
3,30		29Kn	34Kn
3,40		25Kn	31Kn
3,50		23Kn	30Kn
3,60			27Kn
3,70			25Kn
3,80			24Kn
3,90			22Kn
4,00			20,6Kn

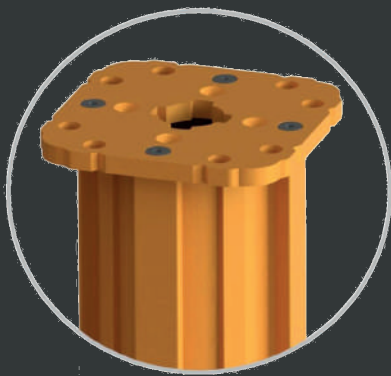
ÉTAI ALU Ø105

Caractéristiques :

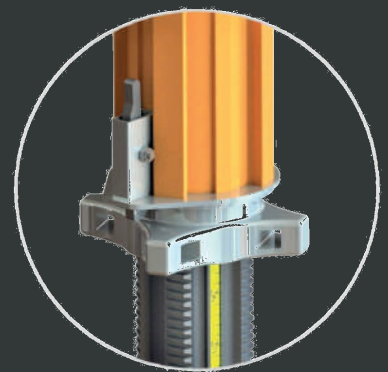
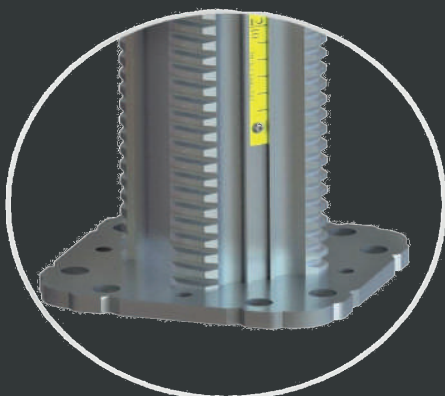
- Léger
- Haute capacité de charge
- Peinture thermolaquée

Etai en aluminium

Platine démontable













Vérin gradué



ÉTAI ALU Ø105

CHARGE ADMISSIBLE (kN)

EN16031:2012

Code	Etau Alu FRETA1052500 l = 2.50 - 1.45 m		Etau Alu FRETA1053500 l = 3.50 - 1.95 m		Etau Alu FRETA1054800 l = 4.80 - 3.30 m		Etau Alu FRETA1055500 l = 5.50 - 3.50 m		Etau Alu FRETA1056250 l = 6.25 - 4.80 m	
Poids	15.5 kg		19.5 kg		25.2 kg		28.0 kg		31.0 kg	
Longueur Prolongée (m)										
1.50	78	100	-	-	-	-	-	-	-	-
1.70	78	100	-	-	-	-	-	-	-	-
1.90	78	97	-	-	-	-	-	-	-	-
2.00	78	93	78	89	-	-	-	-	-	-
2.10	78	90	78	88	-	-	-	-	-	-
2.30	78	82	78	85	-	-	-	-	-	-
2.50	78	74	78	81	-	-	-	-	-	-
2.70	-	-	78	76	-	-	-	-	-	-
2.90	-	-	78	72	-	-	-	-	-	-
3.10	-	-	69	64	-	-	-	-	-	-
3.30	-	-	60	57	78	79	-	-	-	-
3.50	-	-	52	50	78	76	80	80	-	-
3.70	-	-	-	-	78	69	80	80	-	-
3.90	-	-	-	-	72	62	80	80	-	-
4.10	-	-	-	-	60	56	80	80	-	-
4.30	-	-	-	-	51	50	68	65	-	-
4.50	-	-	-	-	44	44	65	65	-	-
4.70	-	-	-	-	38	39	55	56	-	-
4.80	-	-	-	-	36	36	48	49	49	45
5.00	-	-	-	-	-	-	44	45	48	43
5.20	-	-	-	-	-	-	37	38	44	40
5.40	-	-	-	-	-	-	33	33	40	37
5.50	-	-	-	-	-	-	31	31	38	36
5.60	-	-	-	-	-	-	-	-	36	34
5.80	-	-	-	-	-	-	-	-	32	31
6.00	-	-	-	-	-	-	-	-	29	28
6.25	-	-	-	-	-	-	-	-	25	24

ÉCHAFAUDAGES



BY BRAND SAFWAY

ALT AC 150 - AC 200 - AC 250

H. travail maxi : 8,80m - Longueurs : 1,50 / 2,00 / 2,50 m

- ◆ IMPLANTATION ULTRA SIMPLIFIÉE
- ◆ MONTAGE EN SÉCURITÉ SPONTANÉ PAR UN OPÉRATEUR
- ◆ STABILISEZ AUTREMENT
- ◆ PASSAGES DES PORTES DE COMMUNICATION
- ◆ INSTALLATION EN DÉNIVELÉS INTÉGRÉE

La base s'assemble directement avec 2 échelles de 6 barreaux

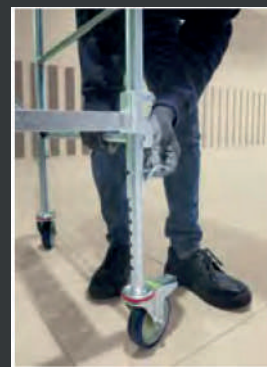
(Autoblocage des échelles sur la base)



Réglage précis des roues & corps phosphorescent.

(Permet une implantation optimales sur tous les sols, trottoirs, escaliers...)

Échafaudage repérable dans les zones sombres ou en sous-sols.



Réglage sur
200 mm tous
les 25 mm



Les garde-corps s'installent depuis le niveau inférieur en utilisant la diagonale.

Montage du plancher en sécurité et sans pénibilité grâce à des crochets double fonction «montage» et «verrouillage».



La longueur du stabilisateur s'ajuste et se bloque très simplement par une commande à frein.



L'accrochage et le verrouillage du stabilisateur se fait à distance, depuis le sol.

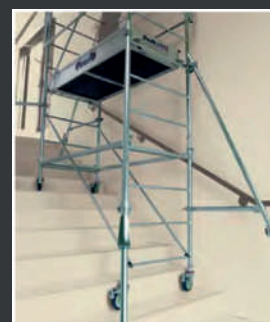
L'AC se déplace très facilement sur le chantier en position chariot.

(Passage des portes de 0,83 m)



L'AC s'installe dans les escaliers sans recours à une pièce optionnelle, au moyen de la base réglable en hauteur.

(Dénivelé maxi 1,40 m)



ALT AC 150

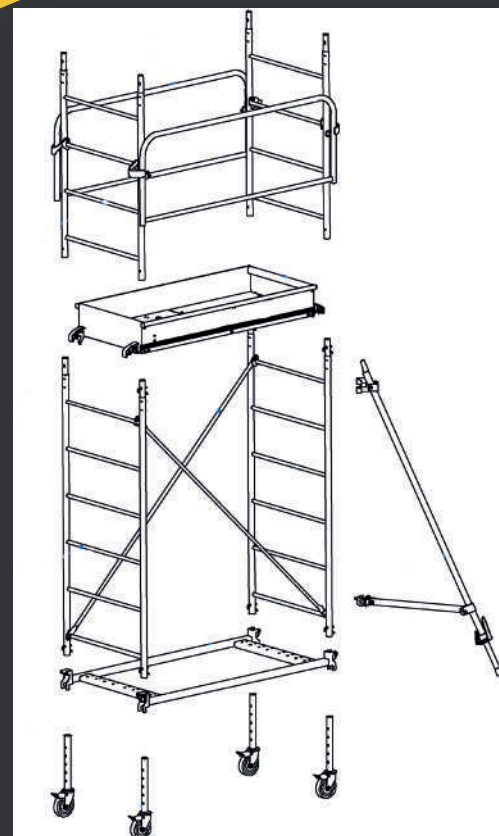
SÉCURITÉ ★★

Réglementation Française/Décret 2004-924

Norme NF EN 1004-1

HAUTEUR DE TRAVAIL MAXI 8,80 M
LONGUEUR : 1,50 M


- ◆ Longueur: 1,50 m - Largeur: 0,69 m .
- ◆ Dimensions extérieures :
Longueur: 1,57 m - Largeur: 0,80 m .
- ◆ Échafaudage à Montage et Démontage en Sécurité par 1 opérateur
- ◆ Plancher alu/bois - 1 trappe, plinthes aluminium intégrées, sécurité anti-soulèvement
- ◆ Surface utile : 1,30 x 0,56 m .
- ◆ Charge maximum admissible sur un plancher: 150 kg .
- ◆ Installation en dénivelés intégrée .
- ◆ Roues Ø 125 mm réglables tous les 25 mm sur 200 mm .
- ◆ Stabilisateur unique, montage depuis le sol, à réglage millimétrique
- ◆ Diamètre des montants : 35 mm.



DESCRIPTIF

Code	Hauteur plancher (m)	Hauteur travail (m)	Nb de niveaux de plancher	Poids kg
FRAC1501	1,70	3,70	1	99
FRAC1502	2,80	4,80	1	115
FRAC1503	3,30	5,30	2	146
FRAC1504	4,50	6,50	2	160
FRAC1505	5,00	7,00	2	169
FRAC1506	6,10	8,10	3	204
FRAC1507	6,70	8,70	3	213

Le champ d'application de la Norme NF EN 1004-1 couvre les échafaudages roulants d'une hauteur de plancher allant jusqu'à 12 m pour une utilisation intérieure et d'une hauteur de plancher allant jusqu'à 8 m pour une utilisation extérieure. Nota : "à l'intérieur" signifie que l'échafaudage n'est pas exposé au vent

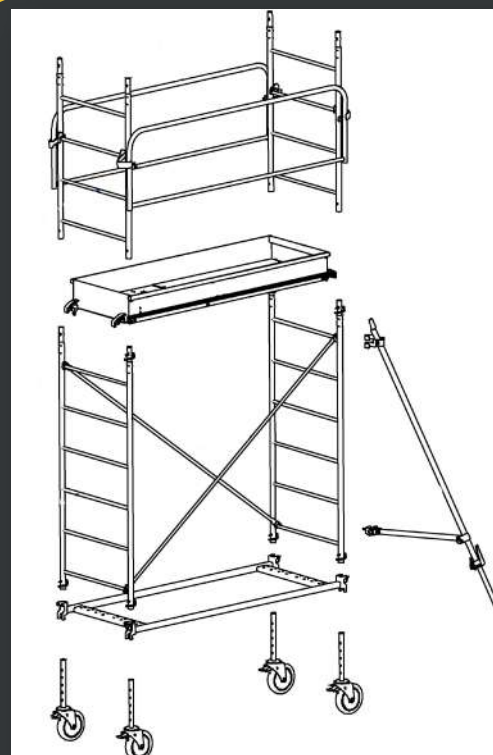
ALT AC 200

SÉCURITÉ ★★
Réglementation Française/Décret 2004-924
Norme NF EN 1004-1

HAUTEUR DE TRAVAIL MAXI 8,80 M
LONGUEUR : 2,00 M



- ◆ Longueur: 2,00 m - Largeur: 0,69 m .
- ◆ Dimensions extérieures :
Longueur: 1,97 m - Largeur: 0,80 m .
- ◆ Échafaudage à Montage et Démontage en Sécurité par 1 opérateur
- ◆ Plancher alu/bois - 1 trappe, plinthes aluminium intégrées, sécurité anti-soulèvement
- ◆ Surface utile : 1,70 x 0,56 m .
- ◆ Charge maximum admissible sur un plancher: 190 kg .
- ◆ Installation en dénivelés intégrée .
- ◆ Roues Ø 200 mm réglables tous les 25 mm sur 200 mm .
- ◆ Stabilisateur unique, montage depuis le sol, à réglage millimétrique
- ◆ Diamètre des montants : 35 mm.



DESRIPTIF

Code	Hauteur plancher (m)	Hauteur travail (m)	Nb de niveaux de plancher	Poids kg
FRAC2001	1,80	3,80	1	110
FRAC2002	2,90	4,90	1	127
FRAC2003	3,40	5,40	2	163
FRAC2004	4,60	6,60	2	176
FRAC2005	5,10	7,10	2	186
FRAC2006	6,20	8,20	3	225
FRAC2007	6,80	8,80	3	234

Le champ d'application de la Norme NF EN 1004-1 couvre les échafaudages roulants d'une hauteur de plancher allant jusqu'à 12 m pour une utilisation intérieure et d'une hauteur de plancher allant jusqu'à 8 m pour une utilisation extérieure. Nota : "à l'intérieur" signifie que l'échafaudage n'est pas exposé au vent

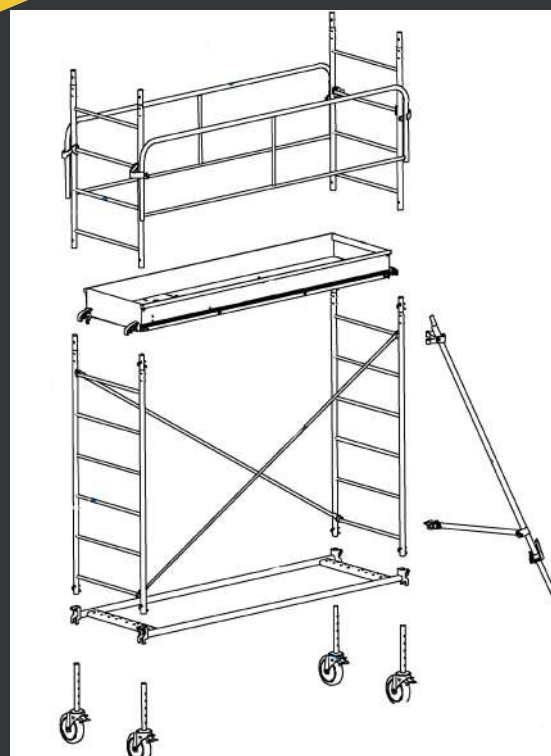
ALT AC 250

SÉCURITÉ ★★
Réglementation Française/Décret 2004-924
Norme NF EN 1004-1

HAUTEUR DE TRAVAIL MAXI 8,80 M
LONGUEUR : 2,50 M



- ◆ Longueur: 2,50 m - Largeur: 0,69 m .
- ◆ Dimensions extérieures :
Longueur: 2,42m - Largeur: 0,80 m .
- ◆ Échafaudage à Montage et Démontage en Sécurité par 1 opérateur
- ◆ Plancher alu/bois - 1 trappe, plinthes aluminium intégrées, sécurité anti-soulèvement
- ◆ Surface utile : 2,15 x 0,56 m .
- ◆ Charge maximum admissible sur un plancher: 240 kg .
- ◆ Installation en dénivelés intégrée .
- ◆ Roues Ø 200 mm réglables tous les 25 mm sur 200 mm .
- ◆ Stabilisateur unique, montage depuis le sol, à réglage millimétrique
- ◆ Diamètre des montants : 35 mm.



DESCRIPTIF

Code	Hauteur plancher (m)	Hauteur travail (m)	Nb de niveaux de plancher	Poids kg
FRAC2501	1,80	3,80	1	117
FRAC2502	2,90	4,90	1	135
FRAC2503	3,40	5,40	2	176
FRAC2504	4,60	6,60	2	189
FRAC2505	5,10	7,10	2	199
FRAC2506	6,20	8,20	3	243
FRAC2507	6,80	8,80	3	254

Le champ d'application de la Norme NF EN 1004-1 couvre les échafaudages roulants d'une hauteur de plancher allant jusqu'à 12 m pour une utilisation intérieure et d'une hauteur de plancher allant jusqu'à 8 m pour une utilisation extérieure. Nota : "à l'intérieur" signifie que l'échafaudage n'est pas exposé au vent

ALT ALU 205 & 255

- ◆ MONTAGE SIMPLE ET INTUITIF
- ◆ ROUES : RÉGLAGE TRÈS PRÉCIS
- ◆ ADAPTÉ AUX TRAVAUX D'INTÉRIEUR
- ◆ MONTAGE ET DÉMONTAGE EN TOUTE SÉCURITÉ
- ◆ INSTALLATION EN DÉNIVELÉS INTÉGRÉE

VERROUILLAGE INGÉNIEUR DES DIAGONALES.



POINTS DE FIXATION ORANGE

Pour repérer immédiatement les assemblages sensibles, indispensables à enclencher ou à verrouiller.

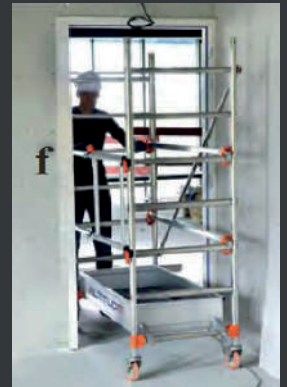


Pour s'adapter à tous les environnements. Échafaudage repérable dans les zones sombres ou en sous-sols.



Largeur et hauteur étudiées pour franchir les portes* et circuler dans les couloirs étroits.

* Portes avec cadre hauteur 2,04 m et largeur 0,73 m ou 0,83 m.



Montage possible par un seul utilisateur, depuis le sol ou le niveau inférieur, simplement en étant protégé du risque de chute.

Montage des lisses et des garde-corps à l'aide des diagonales.



Sans montage complexe. Aucune pièce optionnelle à acquérir !

Y compris sur modèle avec base pliante.

ALT ALU 205

SÉCURITÉ ★★
Réglementation Française/Décret 2004-924
Norme NF EN 1004-1

HAUTEUR DE TRAVAIL MAXI 9,80 M
LONGUEUR : 2,05 M



- ◆ Longueur: 2,05 m - Largeur: 0,69 m .
- ◆ Dimensions extérieures :
Longueur: 2,15 m - Largeur: 0,79m .
- ◆ Échafaudage à Montage et Démontage en Sécurité par 1 opérateur
- ◆ Base standard.
- ◆ Plancher bac alu/bois, plinthes aluminium intégrées, une trappe, verrouillage sécurité.
- ◆ Plancher modulaire alu/bois, plinthes bois et composite amovibles, une trappe, verrouillage sécurité.
- ◆ Surface utile : 1,90 x 0,56 m .
- ◆ Charge maximum admissible sur un plancher : 209 kg .
- ◆ Installation en dénivelés intégrée .
- ◆ Roues Ø 200mm avec tige à trous réglables tous les 10 mm sur 150 mm .
- ◆ Diamètre des montants : 35 mm.



DESCRIPTIF

Code	Hauteur plancher (m)	Hauteur travail (m)	Nb de niveaux de plancher	Poids kg
FRAL2051	1,90	3,90	1	74
FRAL2052	2,90	4,90	1	81
FRAL2053	3,90	5,90	2	115
FRAL2054	4,90	6,90	2	120
FRAL2055	5,90	7,90	3	154
FRAL2056	6,90	8,90	3	158
FRAL2057	7,90	9,90	4	200

Le champ d'application de la Norme NF EN 1004-1 couvre les échafaudages roulants d'une hauteur de plancher allant jusqu'à 12 m pour une utilisation intérieure et d'une hauteur de plancher allant jusqu'à 8 m pour une utilisation extérieure. Nota : "à l'intérieur" signifie que l'échafaudage n'est pas exposé au vent

ALT ALU 255

SÉCURITÉ ★★
Réglementation Française/Décret 2004-924
Norme NF EN 1004-1

HAUTEUR DE TRAVAIL MAXI 9,90 M
LONGUEUR : 2,54M



- ◆ Longueur: 2,54m - Largeur: 0,69 m .
- ◆ Dimensions extérieures :
Longueur: 2,64 m - Largeur : 0,79m .
- ◆ Échafaudage à Montage et Démontage en Sécurité par 1 opérateur
- ◆ Base standard.
- ◆ Plancher bac alu/bois, plinthes aluminium intégrées,
une trappe, verrouillage sécurisé.
- ◆ Surface utile : 2,39x 0,56 m .
- ◆ Charge maximum admissible sur un plancher : 263 kg .
- ◆ Installation en dénivelés intégrée .
- ◆ Roues Ø 200mm avec tige à trous réglables tous les 10 mm sur 150 mm .
- ◆ Diamètre des montants : 45 mm.



DESRIPTIF

Code	Hauteur plancher (m)	Hauteur travail (m)	Nb de niveaux de plancher	Poids kg
FRAL2551	1,90	3,90	1	77
FRAL2552	2,90	4,90	1	85
FRAL2553	3,90	5,90	2	121
FRAL2554	4,90	6,90	2	126
FRAL2555	5,90	7,90	3	162
FRAL2556	6,90	8,90	3	167
FRAL2557	7,90	9,90	4	211

Le champ d'application de la Norme NF EN 1004-1 couvre les échafaudages roulants d'une hauteur de plancher allant jusqu'à 12 m pour une utilisation intérieure et d'une hauteur de plancher allant jusqu'à 8 m pour une utilisation extérieure. Nota : "à l'intérieur" signifie que l'échafaudage n'est pas exposé au vent

SÉCURITÉ



BY BRAND SAFWAY

BRIDE-ÉTAIS

Le bride-étau fixe est un élément de sécurité destiné à stabiliser un étau ou une structure constituée d'étais en position verticale.

Il existe 2 modèles :

- Bride-étau (FR423168) Ø48,3 mm à Ø63,5 mm
- Bride-étau XL (FR423169) Ø55 mm à Ø76,1 mm

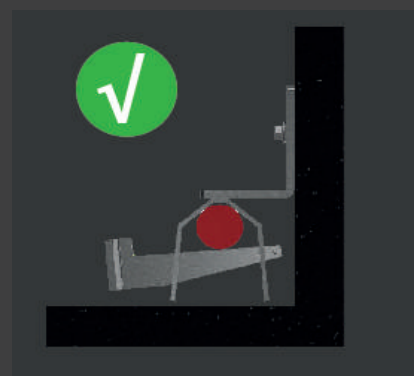
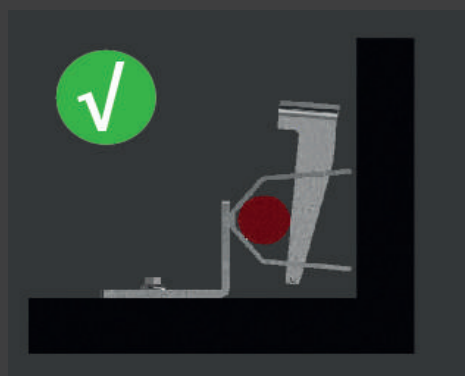
Ce produit est 100% compatible avec nos gammes TOPEC®, SUPERDECK® et SUPERDECK NEO®. Pour toute utilisation hors stabilisation, merci de contacter notre bureau d'études.

Code article :

- FR423168 Bride étais
- FR423169 Bride étais XL



Utilisable dans les 2 sens :



BARRIÈRES SECURIVIT® 120

Barrières grillagées de 2,60 m et 1,70 m



Rack galvanisé
Palette pour 50 pièces

Code article	Désignation	Poids
FR617546	Barrières grillagées 2,60 m grise	15,20
FR617547	Barrières grillagées 1,70 m grise	9,70
FR617548	Rack galvanisé pour barrières	90,00
FR290070	Pince dalle SECURIVIT	7,00
FR617500	Potelet SECURIVIT	6,20
FR617515	Enfichage D.40/D.25 SECURIVIT	1,70

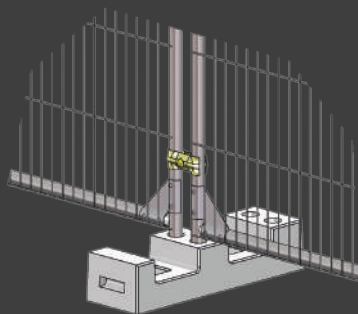


CLÔTURES MOBILES

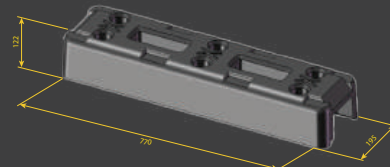
Fermez et sécurisez en un temps record tous vos chantiers

- Mise en oeuvre rapide et sûre
 - Sécurité renforcée grâce aux crochets anti-soulèvement
- Filet de terrasse dit «d'étancheur» pour pente de -10%
 Filet anti-chute pour pente de +10%, répondant à la **norme NF EN 1263-1**

Code article	Désignation	Poids (en kgs)	Conditionnement
FR019289	Clôture standard 4 tubes - 2,05 x 3,45 m	11,8	unité
FRAN9532	Bride de sécurité	0,26	sac 25
FRAN9533	Patte anti-levage	0,4	unité
FRAN9291	Plot béton	30,0	unité
FRAN9288	Plot plastique	18,0	unité
FRAN9531	Pack 930 mètres linéaires Clôture basic 3,5 m x 2 m + socle béton + bride sécurité	11360,0	Camion complet



FR019291



FR019288



FR019289

FILETS DE PROTECTION

À chacun sa sécurité

Recouvrez vos échafaudages :

- Filets pare-gravats et brise vent
- Bâche de protection haute-résistance

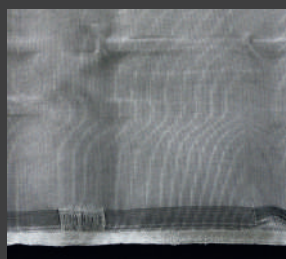
Filet de terrasse dit «d'étancheur» pour pente de -10%

Filet anti-chute pour pente de +10%, répondant à la **norme NF EN 1263-1**

Code article	Désignation	Poids (en kgs)
FRAN9440	Filet de protection échafaudage - 300 m ² - blanc	8
FRAN9441	Filet de protection échafaudage - 60 m ² - blanc	7
FRAN9442	Filet tissé micromaille - 153,5 m ² - 135 gr/m ² - blanc	4,35
FRAN9443	Bâche armée - 64 m ² - ET280 - naturel	3
FRAN9444	Filet d'étancheur pour terrasse (pente -10%) - 10 m ² - PA 3,5 mm - Mailles 100 mm	6
FRAN9445	Filet d'étancheur pour terrasse (pente -10%) - 20 m ² - PA 3,5 mm - Mailles 100 mm	3,5
FRAN9446	Filet garde-corps (pente +10%) - 10 m ² - NF EN 1263-1	4,5
FRAN9447	Filet garde-corps (pente +10%) - 20 m ² - NF EN 1263-1	7,5
FRAN9448	Collier polyamide noir 290 x 3,6 - sac de 100	3
FRAN9449	Lien élastique 300 mm blanc - sachet de 100	4,5



FRAN9440 - 9441



FRAN9442



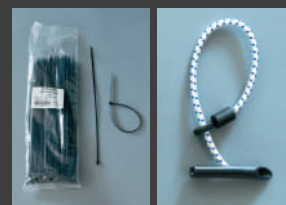
FRAN9443



FRAN9444 - 9445



FRAN9446 - 9447



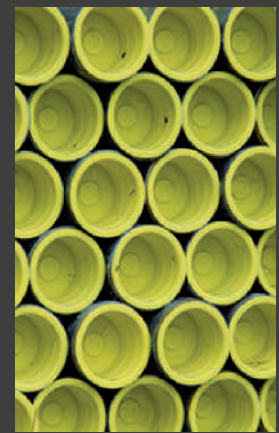
FRAN9448- 9449

SÉCURITÉ

La protection de nos clients - notre priorité

- Une protection assurée en continuité autour de l'espace de travail, avant et pendant la pose de la protection définitive
- Des dispositifs simples d'utilisation, résistants dans le temps, ré-utilisables

Code article	Désignation	Poids (en kgs)
FRAN9500	Pince-dalle universelle - bloqueur - galva	8
FRAN9501	Pince-dalle réversible - bloqueur - galva	7
FRAN9502	Potelet diam. 25 - bloqueur tube - galva - pour GC réversible	4,35
FRAN9503	Potelet diam. 40 - bloqueur tube - galva - pour GC réversible	3
FRAN9504	Lisse garde-corps diam. 34 - épaisseur 2,7 mm, bouchonné	6
FRAN9505	Lisse extensible de protection à équerre - galva 70 x 130	3,5
FRAN9506	Lisse extensible de protection à équerre - galva 110 x 80	4,5
FRAN9507	Lisse extensible de protection à équerre - galva 180 x 250	7,5
FRAN9508	Lisse extensible de protection à téton - galva 70 x 130	3
FRAN9509	Lisse extensible de protection à téton - galva 110 x 180	4,5
FRAN9510	Lisse extensible de protection à téton - galva 180 x 250	5,5
FRAN9511	Pince seule diam. 40 - réversible - galvanisée	4
FRAN9512	Pince seule diam. 25 - réversible - galvanisée	4



FRAN9504



FRAN9500



FRAN9501



FRAN952 - 9503



FRAN9505 - 9506 - 9507



FRAN9508 - 9509 - 9510



FRAN9511 - 9512